

**MINIBAGGER** | 16C-1 / 18Z-1 / 19C-1 / 19C-1 PC

**JCB**



**STAGE V**

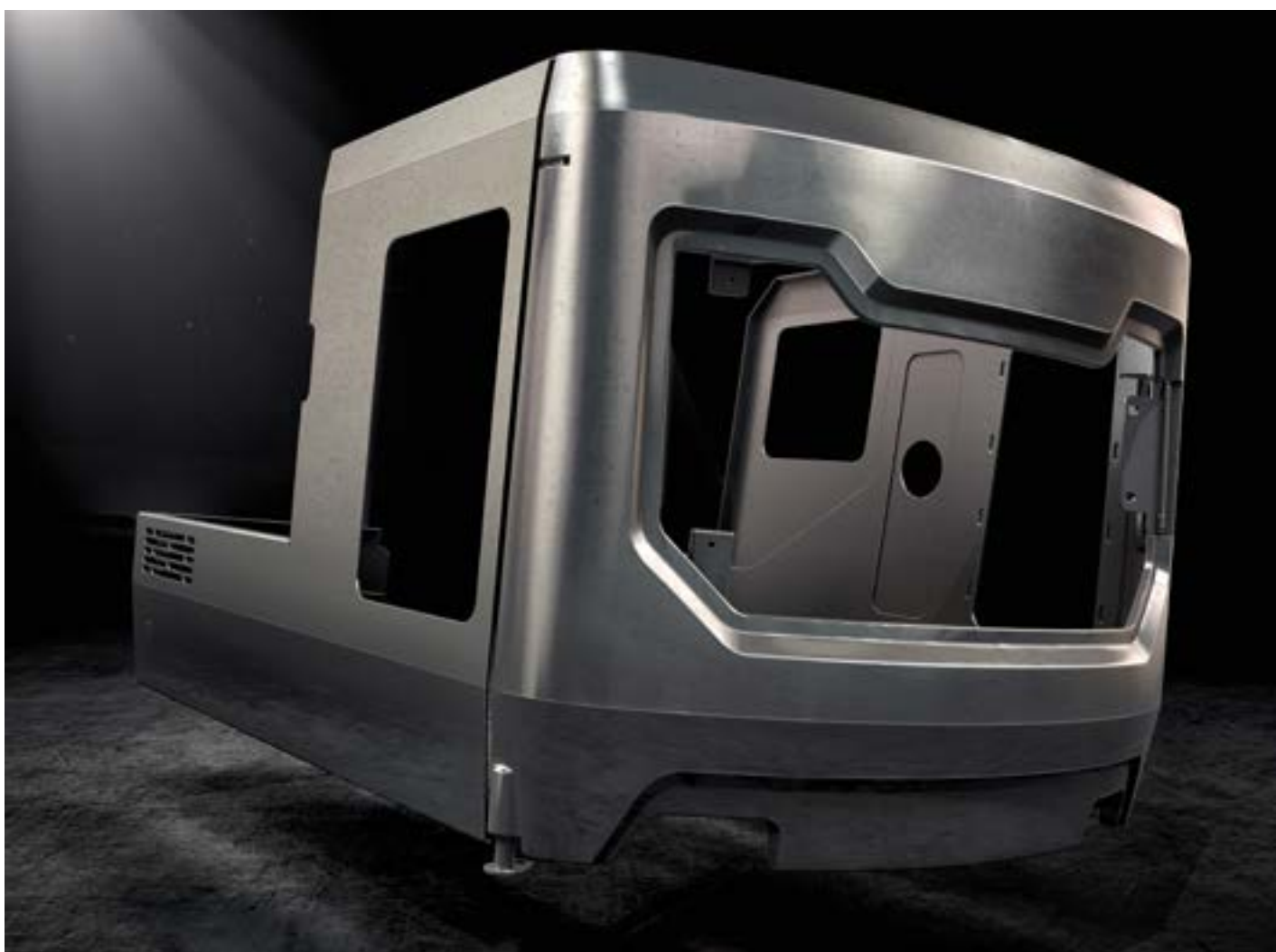
BETRIEBSGEWICHT  
**1.479–1.868 kg**

MOTORLEISTUNG  
**11,7 kW**

LÖFFEL-AUSBRECHKRAFT  
**15,6 kN/18 kN**

# ENTSCHEIDEN SIE SICH FÜR ROBUSTHEIT

Die Hydraulikschläuche werden durch den Schwenkturm, Ausleger und Löffelstiel geführt, um sie vor Beschädigungen zu schützen. Der oben montierte Auslegerzylinder verringert das Risiko von Beschädigungen beim Beladen.



## ENTSCHEIDEN SIE SICH FÜR EIN MODERNES DESIGN

Ein Guss-Kontergewicht am Heck über die gesamte Breite und eine Verkleidung aus 100 % Stahl bieten Schutz vor Stößen und können kostengünstig repariert werden.



# ENTSCHEIDEN SIE SICH FÜR EINFACHHEIT

Die Kontrolle vor dem Start ist jetzt einfacher als jemals zuvor – mit einem Schauglas zur Prüfung des Hydraulikölstands und einem schnellen Blick auf den analogen Betriebsstundenzähler.



## ENTSCHEIDEN SIE SICH FÜR EINE GENAUE STEUERUNG

Alle Bedienelemente sind bequem erreichbar, und die Zwei-Gang-Fahroption wird über einen Knopf am Schildhebel betätigt.

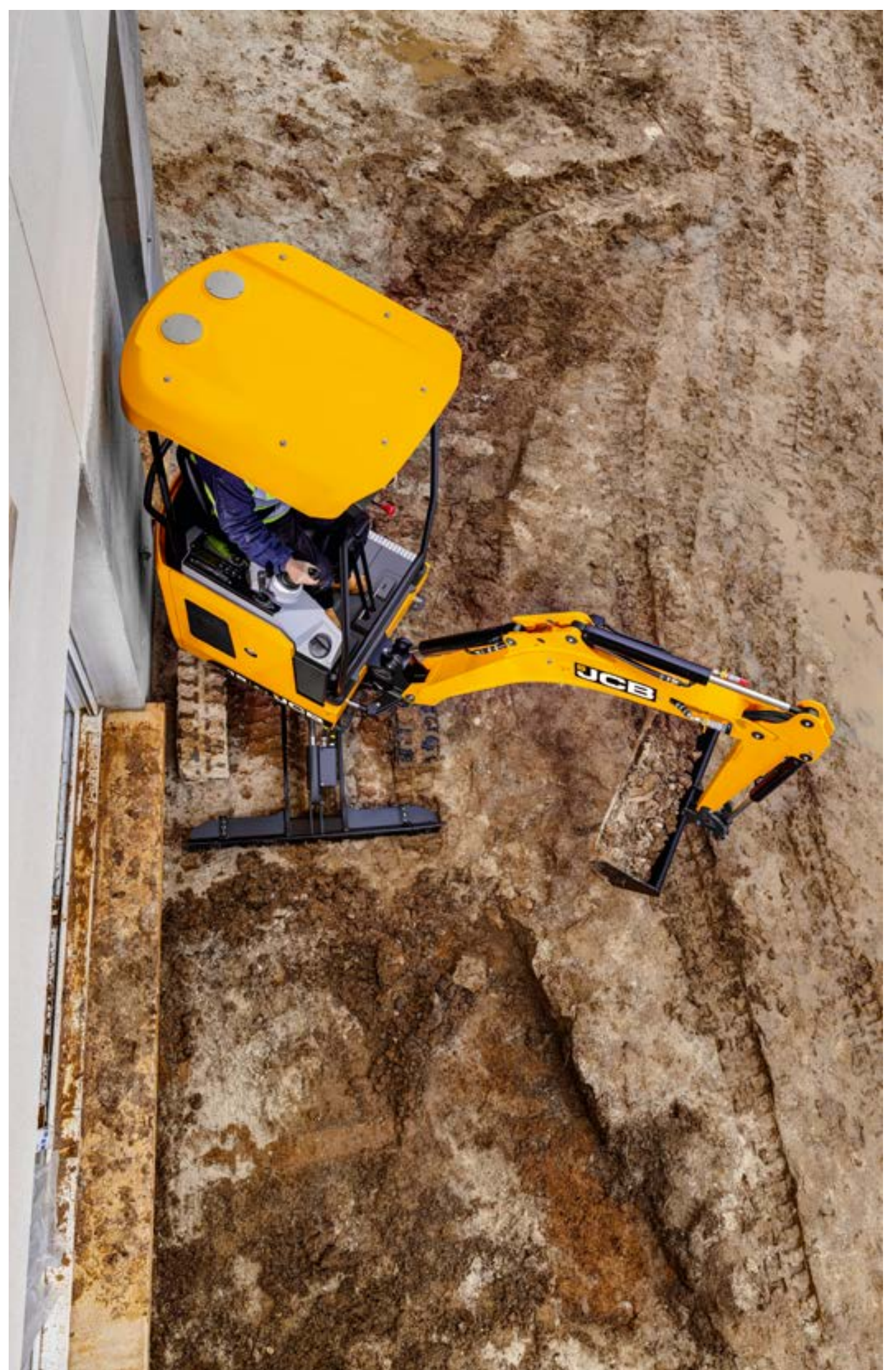
# ENTSCHEIDEN SIE SICH FÜR SCHNELLIGKEIT

Mit einem einfach zu reinigenden, abgeschrägten Laufwerk für kurze Wartungszeiten, schnelle Anbaugerätewechsel und einem einfachen Transport dank der 10 Verzurrpunkte.



## ENTSCHEIDEN SIE SICH FÜR DIE PASSENDE OPTION

Entscheiden Sie sich für eine Premium- oder Mietgerätausstattung, für ein Null- oder konventionelles Heckdesign und für eine Kabine oder ein Schutzdach.



# ENTSCHEIDEN SIE SICH FÜR MEHRWERT

Bei der neuen Generation unserer Minibagger wurden das Thema Betriebskosten berücksichtigt. Sie verfügen über ein einfaches klassisches Design, das eine kostengünstige Wartung und einfache Reparaturen ermöglicht.



## ENTSCHEIDEN SIE SICH FÜR EFFIZIENZ

Der Dieselmotor Perkins 403J-07 ist auch ohne einen DPF oder AdBlue Stufe V-konform.

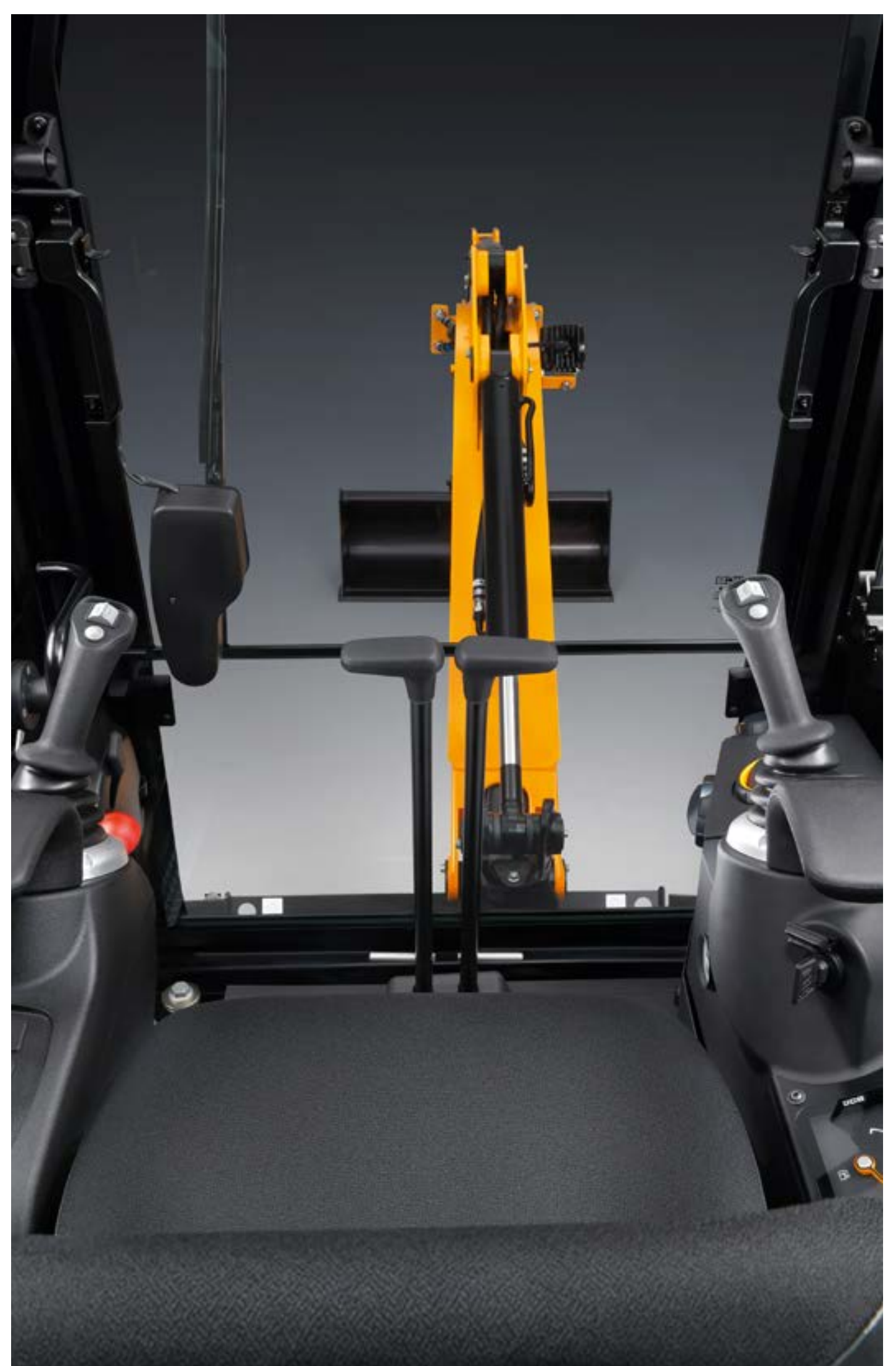
# ENTSCHEIDEN SIE SICH FÜR SICHERHEIT UND SCHUTZ

Eine von Thatcham zugelassene Wegfahrsperre\* – mit Remote-PIN-Code-Management – eliminiert nicht autorisierte Starts. Das optionale LiveLink-System bietet zusätzliche Sicherheit.



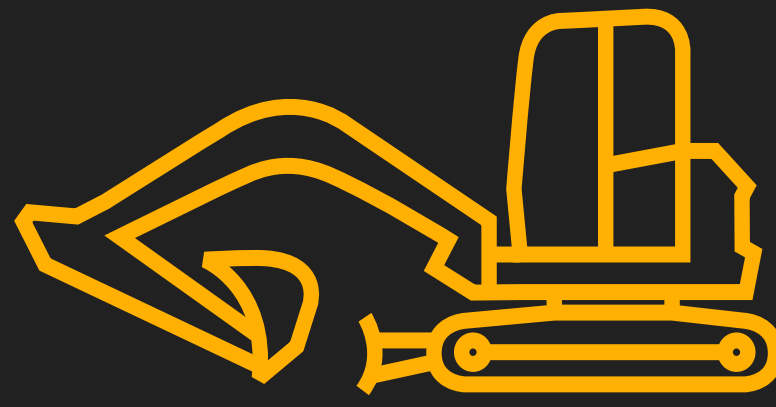
## ENTSCHEIDEN SIE SICH FÜR SORGENFREIHEIT

Als zusätzliche Sicherheitsfunktion verhindert unsere einzigartige 2GO-Hydrauliksperrung unbeabsichtigte Maschinenbewegungen.



\*Länderabhängig

# MINIBAGGER | 16C-1 / 18Z-1 / 19C-1 / 19C-1 PC



## TECHNISCHE DATEN

| MODELL                             | 16C-1               | 18Z-1    | 19C-1               | 19C-1 PC            |
|------------------------------------|---------------------|----------|---------------------|---------------------|
| Ausbrechkraft am Löffel            | 15,6 kN             | 18 kN    |                     |                     |
| Serviceintervalle                  | 500 Betriebsstunden |          |                     |                     |
| Transportlänge                     | 3.860 mm            | 3.547 mm | 3.860 mm            | 3.862 mm            |
| Höhe über Kabine (Schutzdach)      | 2.342 mm            | 2.340 mm | 2.345 mm            | 2.345 mm            |
| Breite über den Ketten (eingef.)   | 980 mm              |          |                     |                     |
| Transportgewicht Schutzdach/Kabine | 1.545 kg / 1.655 kg | 1.655 kg | 1.736 kg / 1.816 kg | 1.769 kg / 1.849 kg |



## STANDARDFUNKTIONEN

- Schmierintervalle von 500 Stunden
- Karosserieteile aus 100 % Stahl
- Guss-Kontergewicht am Heck
- Kabinenverglasung zu 100 % aus Flachglas
- Einzigartiges 2GO-System
- Mit Lagerbuchsen ausgestatteter Schwenkausleger
- 30-mm-Löffelbolzen
- Elektronische Proportionalsteuerungen
- ROPS/FOPS-konformen Kabine
- Optionales LiveLink-System



**JCB**

## **KEY FACTS**

### **I6C MINI EXCAVATOR**

**Entscheiden Sie sich für die V-konformen  
JCB-Minibagger der nächsten Generation**

**I-2T-MINIBAGGER**

**MEHR ERFAHREN**

**JCB**

[www.jcb.com](http://www.jcb.com)

